

ANZEIGENAUFTRAG

An

printsystem[®]
MEDIENVERLAG

71296 Heimsheim
Fax 070 33 / 38 27



Ich/Wir disponiere(n) folgende Anzeige:

- 1/1 Größe _____ zum Preis € _____
- 1/2 hoch Größe _____ zum Preis € _____ 1/2 quer Größe _____ zum Preis € _____
- 1/3 hoch Größe _____ zum Preis € _____ 1/3 quer Größe _____ zum Preis € _____
- 2/3 hoch Größe _____ zum Preis € _____
- 1/4 hoch Größe _____ zum Preis € _____ Sonderformat für Verbundanzeigen
- 1/6 hoch Größe _____ zum Preis € _____ Größe _____
- 1/9 hoch Größe _____ zum Preis € _____ Größe _____

Wir disponieren eine **Beilage/Beihefter** zum Preis gemäß Mediadaten

für Ausgabe Frühjahr 2010 Herbst 2010

Sonstige Bemerkungen (Rabatte, Sondervereinbarungen, sonstige Hinweise):

Auftraggeber _____ Ansprechpartner/Telefon _____

Datum/Unterschrift Kunde _____

Rechnungsadresse _____
(falls abweichend von Auftraggeberadresse) _____

Gegenzeichnung (Printsystem Medienverlag) _____

PREISLISTE

gültig ab 1. 1. 2010 (die bisherigen Mediadaten sind überholt)



MEDIADATEN 2010

ZIELGRUPPE: Textil-Einzelhandel Süddeutschland (ohne Großraum München)
Postleitzahlenbereiche 67, 68, 69, 70-79, 88, 89, 97

AUFLAGE: 6000

TERMINE:

Erscheinungstermin im Frühjahr 2010: 04.02.2010
zu den Modewochen I (13.2.-17.2.2010)
und II (13.3.-17.3.2010)

Anzeigen- und Redaktionsschluss: 14.01.2010

Erscheinungstermin im Herbst 2010: 21.07.2010
zu den Modewochen I (31.7.-4.8.2010)
und II (4.9.-8.9.2010)

Anzeigen- und Redaktionsschluss: 01.07.2010

FORMAT: 24 cm x 33 cm (hoch)

SEITENUMFANG: ca. 24-56 Seiten

printsystem[®]
MEDIENVERLAG

Gottlob-Armbrust-Straße 7
71296 Heimsheim
Telefon: (0 70 33) 38 25
Telefax: (0 70 33) 38 27

E-Mail: harfensteller@t-online.de
Internet: www.printsystem.de
Anzeigen: H. Harfensteller
Mobil 01 71 / 3 61 92 86

WICHTIG!

Außer regulären Anzeigen können Sie auch PR-Berichte schalten oder von uns erstellen lassen. Diese berechnen wir zum Preis der Anzeigen abzgl. 25%

Sie brauchen Profi-Fotos von Ihrer Kollektion?

Sie haben keine Abbildungen? Kein Problem, Fototermine können kurzfristig vereinbart werden. In unserem (auch mobilen)

FOTOSTUDIO

werden zu angemessenen Preisen Mode- und Produktaufnahmen erstellt.



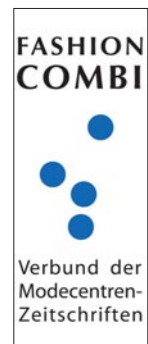
TEL. 07033/3825 · FAX 3827 · MOBIL 01 71/3619286

Bitte rufen Sie uns an!

Telefon: 07033/3825 oder 0171/3619286

ÜBERREGIONAL WERBEN?

Wenn Sie in mehreren Modezentren vertreten sind, haben Sie über **FASHION COMBI** die Möglichkeit, sich in einer Auflage von ca. 35.000 Exemplaren 2 x jährlich, rechtzeitig vor den jeweils wichtigsten Order-Einkaufsterminen der Modezentren, nahezu flächendeckend in Deutschland zu präsentieren.



Ihre Insertion erscheint dann in:

- FashionUp Sindelfingen
- Hamburg News
- IMOTEX flash
- Mode Impressionen Eschborn.

Ist Ihre Kollektion nicht in allen Modezentren präsent?

Kein Problem, auch Teilbelegungen sind möglich. Bitte fordern Sie ein Angebot bei uns an.

Sonderfarben: werden in Skalenfarben Yellow, Cyan, Magenta und Schwarz gewandelt. (Geringe Farbabweichungen sind dabei nicht auszuschließen!)

Satzspiegel: 214 mm breit x 300 mm hoch
Spaltenzahl 3, Spaltenbreite 68 mm

Datenübertragung: **ISDN Leonardo:** 0 70 33/53 69 48 (zuvor Anruf erbeten unter 0 70 33 / 53 69 18)
FTP-Server: (zuvor Anruf erbeten unter 0 70 33/53 69 25)
Mail: uta.koehler@printsystem.de

Dateiformate: PDF (PDF/X-1a), aber auch QXP-, ID-, Illustrator-Dateien, EPS, TIF, PSD, DOC, TXT (Schriften und Bilder, falls erforderlich, mitliefern!)

Sonderkosten: Druckvorlagenherstellung (z.B. Layout, Grafik, Scans, Belichtungen bei Datenübertragung usw.) werden zum Selbstkostenpreis gesondert berechnet.

Rabatte: Bei zwei Schaltungen pro Jahr 5%

Zuschläge: Für feste Platzierungsvorgaben 10% auf den Grundpreis.
2. und 3. Umschlagseite 25%,
Rückseite 50%

Beilagen: bis 25 g, max. bis Größe DIN A4 € 202,- per Tsd. (inkl. Portoanteil)

Beihefter: auf Anfrage

Titelseite: € 1890,- incl. einer kostenlosen Seite im Inhalt (bis zu 3 Bilder) und Logo mit Agenturhinweis auf der Titelseite

PR-Berichte ...erfolgen mit 25% Nachlass. (Bei redaktioneller Arbeit durch den Verlag, bitte Preis erfragen.)

Bitte beachten: **Alle genannten Preise verstehen sich bei Stellung fertiger Druckdaten.** Geringfügige Änderungen sind im Anzeigen-Grundpreis enthalten. Gerne gestalten, setzen und reproduzieren wir Ihre Anzeigen gegen Selbstkosten-Berechnung (auf Wunsch vorab Angebot).

Alle Preise zzgl. Mehrwertsteuer.

Bitte beachten:

5% Rabatt bei 2-maliger Schaltung und regulären Preisen (sofern keine Sonderpreise vereinbart wurden)

(Bei Schaltung von Anzeigen über Werbeagenturen sind 15% für die Werbeagentur möglich)

1/9 Seite hoch € 167,-
4-farbig (Euroscala)
68 mm breit, 96 mm hoch
Als angeschnittenes Format*
81,5 mm breit x 111 mm hoch

1/6 Seite hoch € 290,-
4-farbig (Euroscala)
68 mm breit, 145,5 mm hoch
Als angeschnittenes Format*
81,5 mm breit x 160,5 mm hoch

Verbundwerbung (im Sonderteil) (4-farbig)
1/4 Seite € 150,- bis 290,- (je nach Werbezuschuss des Modehauses)
114 mm breit, 159 mm hoch
Als angeschnittenes Format*
118 mm breit x 163 mm hoch

1/4 Seite quer € 398,-
4-farbig (Euroscala)
140,5 mm breit, 115 mm hoch
Als angeschnittenes Format*
154 mm breit x 130 mm hoch

1/3 Seite quer € 539,-
4-farbig (Euroscala)
214 mm breit, 96 mm hoch
Als angeschnittenes Format*
240 mm breit x 111 mm hoch

1/3 Seite hoch € 539,-
4-farbig (Euroscala)
68 mm breit, 300 mm hoch
Als angeschnittenes Format*
81,5 mm breit x 330 mm hoch

1/2 Seite quer € 669,-
4-farbig (Euroscala)
214 mm breit, 145,5 mm hoch
Als angeschnittenes Format*
240 mm breit x 160,5 mm hoch

1/2 Seite hoch € 669,-
4-farbig (Euroscala)
105 mm breit, 300 mm hoch
Als angeschnittenes Format*
118 mm breit x 330 mm hoch

2/3 Seite hoch € 825,-
4-farbig (Euroscala)
140,5 mm breit, 300 mm hoch
Als angeschnittenes Format*
154 mm breit x 330 mm hoch

1/1 Seite € 1160,-
4-farbig (Euroscala)
214 mm breit, 300 mm hoch
Als angeschnittenes Format*
240 mm breit x 330 mm hoch

* plus 3 mm je Anschnittseite beachten

Anzeigenformate in Sondergrößen mit besonderer Preisvereinbarung sind möglich. PR-Berichte werden zum Anzeigenpreis abzgl. 25% berechnet.